

TELLUS INVICTUS KFT.

CleanCUBE, a napenergiával működő trash-tömörítő

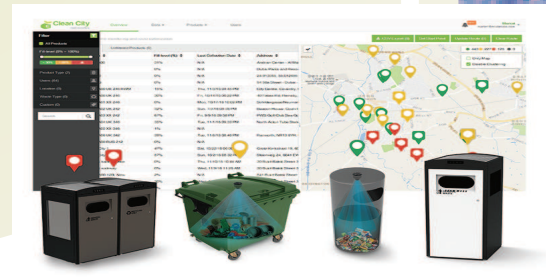
A CleanCUBE egy napenergiával működő szeméttömörítő, amely akár 8-szor több hulladékot tud tárolni a nem tömörítő tartályokhoz képest, így a gyűjtési gyakoriság akár 80% -kal is csökkenthető. Kompatibilis a szabványos 120L és 240L kerekes gyűjtőedényekkel a könnyű és biztonságos szeméttűrés érdekében, és valós időben továbbítja az összegyűjtött információkat a vezeték nélküli a CleanCityNetworks-nek, a felhőalapú felügyeleti és adatelemzési platformunknak. A CleanCUBE-t különféle opcionális funkciókkal lehet felszerelni, mint például a LED háttérvilágítás, az LCD panel, a grafikus burkolat és WiFi router.



- **A CleanCityNetworks, a hulladékelemző platform**



A CleanCityNetworks, vagy CCN, a vezető hulladékgazdálkodási platform, amely minden hulladékkezelési megoldásunkat egyesíti. A CCN egy átfogó és egyszerű csomagban biztosítja a környezet monitorozását, az intelligens kijelzőt, az elemzést és a vezérlőközpontot. A web alapú és felhőalapú CCN elérhető bárhol, ahol van egy modern böngésző és internetkapcsolat. Ez teljes körű ellenőrzést és betekintést nyújt a hulladékgazdálkodási műveleteibe, és bevált költségcsökkentő előnyöket biztosít a működés minden ágazatában.



- **CCNx, a flottamenedzsment platform a hulladékgyűjtők számára**

A CCNx a legmodernebb FM megoldás minden flottaméretre. A CCN a CCNx teljes integrációjaként képes felhasználni a CCN-en keresztül kezelt jelenlegi hulladékgazdálkodási művelet adatait és hatékony elemzését, és a manuális ütemezett útvonalakat teljesen optimalizált útvonalakká alakítja gépi tanulási algoritmusokkal. Ez azt jelenti, hogy a műveletek nemcsak azonnal optimalizálódnak, hanem az idő előrehaladtával is egyre hatékonyabbak lesznek!

